



Norderstedt, 11.09.2023

Liebe Eltern und Erziehungsberechtigte,

im nächsten Jahr ist Ihr Kind _____ schulpflichtig.

Mit diesem Schreiben laden wir Sie zur Schulanmeldung ein. Bringen Sie zu diesem Termin bitte den **Schüleraufnahmebogen**, die **Geburtsurkunde**, den **Impfausweis** und ein **aktuelles Passbild** (bitte mit Namen versehen) Ihres Kindes mit, ggf. auch eine Sorgerechtsbescheinigung.

Für die Anmeldung Ihres Kindes haben wir folgenden verbindlichen Termin vorgesehen:

Tag: _____ Uhrzeit: _____

Bitte kommen Sie an diesem Tag **gemeinsam mit Ihrem Kind**, das wir gerne kennenlernen möchten! Wir bitten Sie, Wartezeiten einzuplanen!

Wir bitten Sie, diesen Termin einzuhalten und nur in sehr dringenden Fällen zu verschieben. In diesem Falle sagen Sie bitte rechtzeitig telefonisch im Schulbüro ab und vereinbaren einen neuen Termin!

Am **Mittwoch, den 4.10.23** um 18.00h findet im Mehrzweckraum unserer Schule ein **Informationsabend** für die Eltern der kommenden Erstklässler*innen statt.

Weitere Informationen finden Sie auf unserer Homepage:

www.gs-harksheide-nord.de

-bitte wenden-

Sicher haben Sie als Eltern viele wichtige Fragen und natürlich besonders dann, wenn Sie Ihr erstes Kind einschulen möchten. Daher haben wir hier Einiges für Sie zusammengefasst:

Wir sind zuständige Schule und Ihr Kind soll bei uns eingeschult werden:

Es sollte nur ein Elternteil zur Anmeldung erscheinen. Bitte bringen Sie keine Geschwisterkinder mit!

Bringen Sie alle Unterlagen möglichst schon ausgefüllt zur Anmeldung mit. Wir benötigen:

- Anmeldebogen
- Geburtsurkunde
- Impfpass
- Passfoto Ihres Kindes

Ihr Kind ist dann fest angemeldet.

Wir sind zuständige Schule und Ihr Kind soll an einer anderen Grundschule eingeschult werden:

Bringen Sie das Formular „Antrag auf Einschulung an einer Wunschschele“ ausgefüllt mit.

Wir notieren Ihren Wunsch und bestätigen, dass Sie bei uns waren.

Danach gehen Sie zur Wunschschele und melden Ihr Kind dort an.

Sollte die Wunschschele Ihr Kind nicht aufnehmen können, melden Sie sich wieder bei uns.

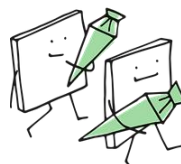
Wir sind nicht zuständige Schule, aber Sie möchten Ihr Kind bei uns einschulen:

Gehen Sie zur Anmeldung zu der Schule, von der Sie angeschrieben wurden. Legen Sie das Formular „Antrag auf Einschulung an einer Wunschschele“ vor. Die Schule wird das Formular unterschreiben und abstempeln.

Kommen Sie dann im Anmeldezeitraum zu uns und melden Ihr Kind bei uns an.

Wir können nicht gleich eine Zusage erteilen. Sie erfahren zeitnah, ob Ihr Kind bei uns eingeschult wird. Dann erhalten Sie auch Ihren Termin für das Einschulungsgespräch, zu dem Sie dann alle Unterlagen mitbringen.

Herzliche Grüße



Franziska Ginko